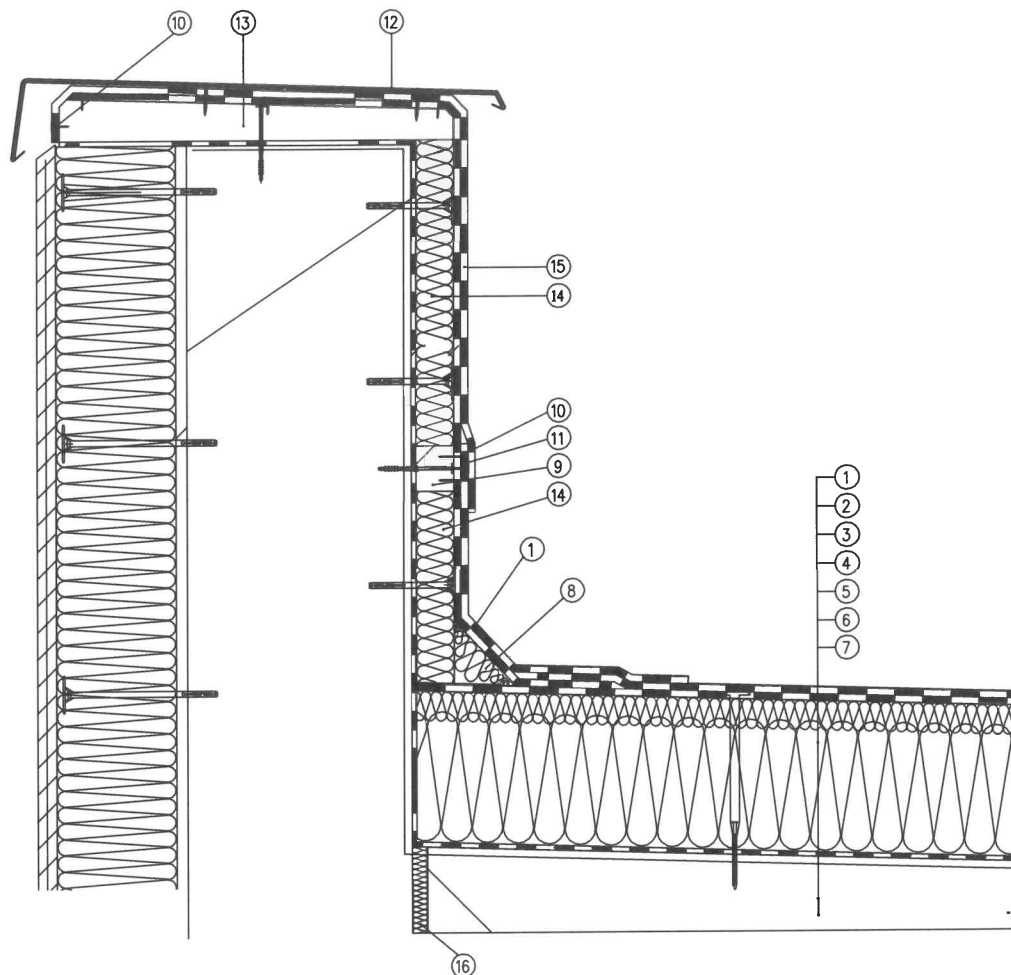


ZODPOVĚDNÝ PROJEKTANT	VYPRACOVAL	<b>ATELIER G+G s. r. o.</b> Nádražní 569/II 377 01 J. Hradec tel./fax 384 321 088 e-mail:info@atelierrgg.cz	
Ing. arch. Ivana Gantnerová	Martin Voldán		
MÍSTO:	č. parc. 1245/2, 1247/1, 1247/20, k.ú. České Budějovice		
INVESTOR:	Nemocnice České Budějovice, a.s., B. Němcové 585/54, 370 01 České Budějovice	FORMÁT	1/A4
AKCE : <b>STAVEBNÍ ÚPRAVY ČÁSTI OBJEKTU "A" (BUDOVY T13)</b> <b>NA DĚTSKOU PSYCHIATRII</b> <b>NEMOCNICE ČESKÉ BUDĚJOVICE</b>		DATUM	05/2022
		ÚČEL	DSP
		ZAK. Č.	15/21
		ARCH. Č.	15/21
OBSAH :			
	<b>Detally</b>		<b>D.1.1.32</b>

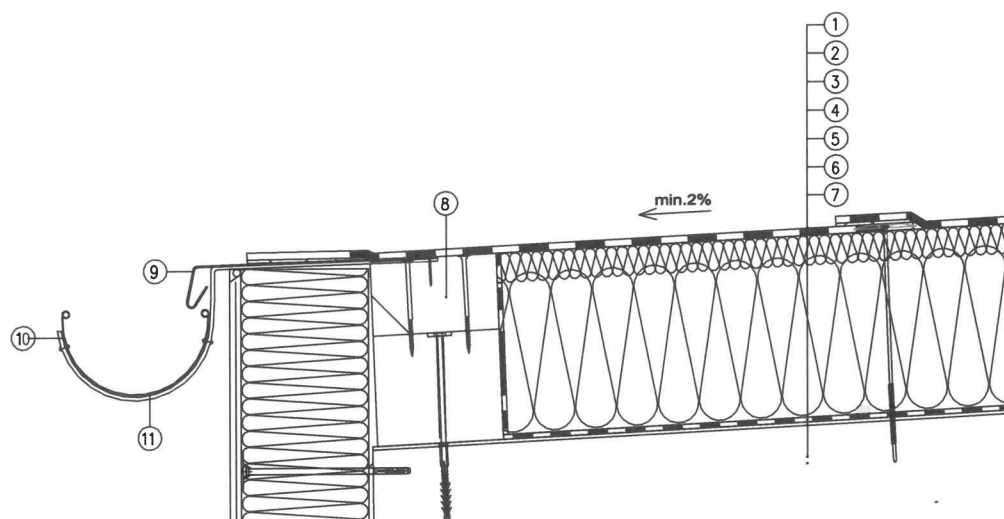
# DETAIL - ATIKA U ZDIVA



- |   |   |  |
|---|---|--|
| 1 | Střešní folie S, na bázi PVC – P, vyztužená polyesterovou mřížkou   |  |
| 2 | Podkladní ochranná folie ze syntetických vláken   |  |
| 3 | Minerální izolace – pevná dvouvrstvá tuhá deska pro vysoké bodové zatížení, W.m.– 1.K– 1, Un–doporučená=0,16, |  |
| 4 | spádové desky EPS   |  |
| 5 | ochranná folie  | 9 Dřevěný hranol   |
| 6 | parotěsná zábrana   | 10 Zatloukáci hmoždinka, dle trhové zkoušky v konstrukci |
| 7 | Nosná stropní konstrukce.   | 11 Poplastovaný plech                                    |
| 8 | Minerální izolace – atikový klín  | 12 Příponka  |
|   |   | 13 Dřevěná fošna, impregnovaná                           |
|   |   | 14 Minerální izolace tl. 60 mm                           |
|   |   | 15 PVC folie   |
|   |   | 16 Dilatace  |

ZODPOVĚDNÝ PROJEKTANT	VYPRACOVAL	<b>ATELIER G+G s. r. o.</b> Nádražní 569/II 377 01 J. Hradec tel./fax 384 321 088 e-mail:info@ateliergg.cz	
Ing. arch. Ivana Gantnerová	Martin Voldán		
MÍSTO: č. parc. 1245/2, 1247/1, 1247/20, k.ú. České Budějovice			
INVESTOR: Nemocnice České Budějovice, a.s., B. Němcové 585/54, 370 01 České Budějovice		FORMÁT	1/A4
AKCE : <b>STAVEBNÍ ÚPRAVY ČÁSTI OBJEKTU "A" (BUDOVY T13) NA DĚTSKOU PSYCHIATRII NEMOCNICE ČESKÉ BUDĚJOVICE</b>		DATUM	05/2022
		ÚČEL	DSP
		ZAK. Č.	15/21
		ARCH. Č.	15/21
OBSAH :			
Detail - atika			<b>D.1.1.32a</b>

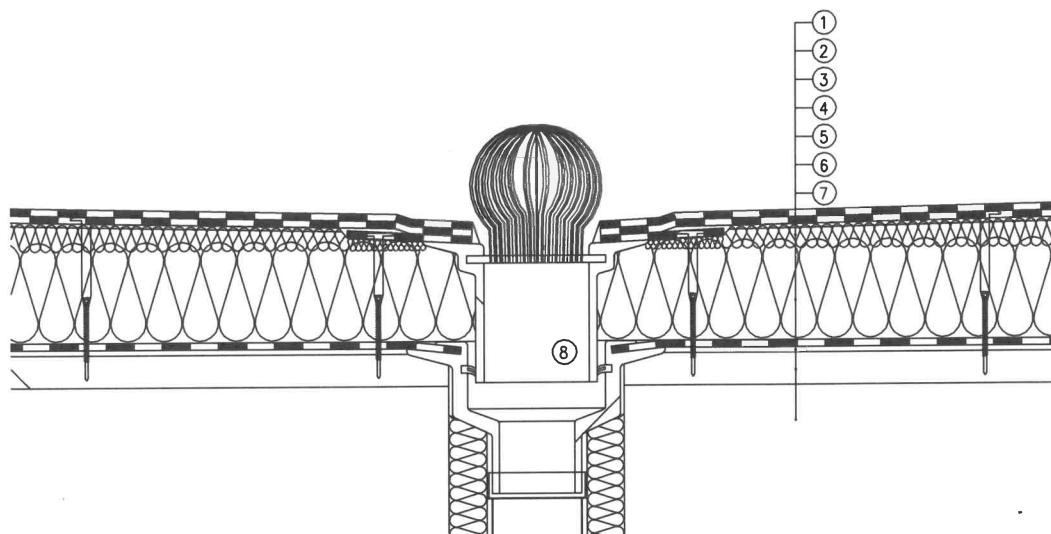
# DETAIL - UKONČENÍ STŘECHY



- 1 Střešní folie S, na bázi PVC – P, vyztužená polyesterovou mřížkou
- 2 Podkladní ochranná folie ze syntetických vláken
- 3 Minerální izolace – pevná dvouvrstvá tuhá deska pro vysoké bodové zatížení, W.m.– 1.K–1, Un– doporučená=0,16,
- 4 Ochranná folie
- 5 Parotěsná folie
- 6 trapézový plech
- 7 Ocelový nosník I č.22
- 8 Dřevěná fošna impregnovaná
- 9 Okapnice z poplastovaného plechu
- 10 Okapní žlab
- 11 Žlabový hák
- 12 Okapnice
- 13 Dilatace

ZODPOVĚDNÝ PROJEKTANT	VYPRACOVAL	<b>ATELIER G+G s. r. o.</b> Nádražní 569/II 377 01 J. Hradec tel./fax 384 321 088 e-mail:info@atelierrgg.cz	
Ing. arch. Ivana Gantnerová	Martin Voldán		
MÍSTO:      č. parc. 1245/2, 1247/1, 1247/20, k.ú. České Budějovice			
INVESTOR: Nemocnice České Budějovice, a.s., B. Němcové 585/54, 370 01 České Budějovice	FORMÁT	1/A4	
AKCE :  <b>STAVEBNÍ ÚPRAVY ČÁSTI OBJEKTU "A" (BUDOVY T13) NA DĚTSKOU PSYCHIATRII NEMOCNICE ČESKÉ BUDĚJOVICE</b>	DATUM	05/2022	
	ÚČEL	DSP	
	ZAK. Č.	15/21	
	ARCH. Č.	15/21	
OBSAH :  <b>Detail - ukončení střechy</b>		<b>D.1.1.32b</b>	

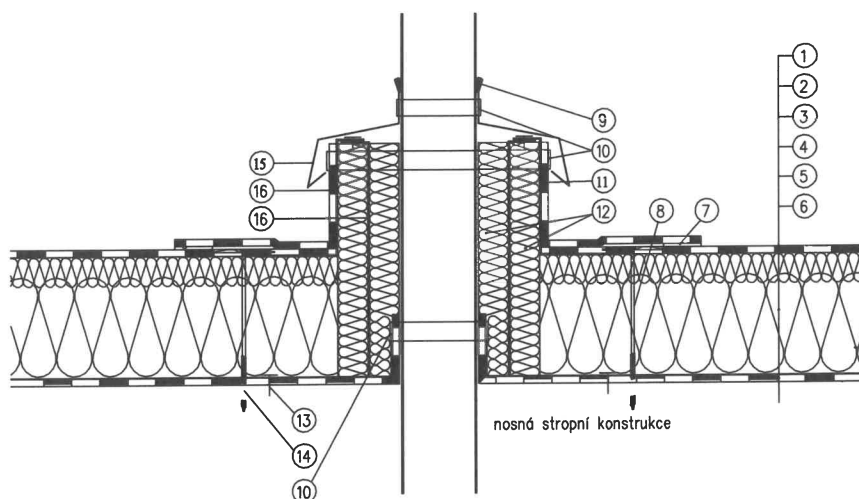
# DETAIL - VYHŘÍVANÁ STŘEŠNÍ VPUŠŤ



- 1 Střešní folie S, na bázi PVC – P vyztužená polyesterovou mřížkou
- 2 Podkladní ochranná folie ze syntetických vláken
- 3 Minerální izolace – pevná dvouvrstvá tuhá deska pro vysoké bodové zatížení,  
W.m.– 1.K– 1, Un– doporučená=0,16,
- 4 spádové desky z EPS
- 5 ochranná folie
- 6 parotěsná zábrana
- 7 Nosná stropní konstrukce
- 8 Vpust

ZODPOVĚDNÝ PROJEKTANT	VYPRACOVAL	<b>ATELIER G+G s. r. o.</b> Nádražní 569/II 377 01 J. Hradec tel./fax 384 321 088 e-mail: info@atelierrgg.cz	
Ing. arch. Ivana Gantnerová	Martin Voldán		
MÍSTO:	č. parc. 1245/2, 1247/1, 1247/20, k.ú. České Budějovice	FORMÁT	1/A4
INVESTOR:	Nemocnice České Budějovice, a.s., B. Němcové 585/54, 370 01 České Budějovice	DATUM	05/2022
AKCE : <b>STAVEBNÍ ÚPRAVY ČÁSTI OBJEKTU "A" (BUDOVY T13)  NA DĚTSKOU PSYCHIATRII  NEMOCNICE ČESKÉ BUDĚJOVICE</b>		ÚČEL	DSP
		ZAK. Č.	15/21
		ARCH. Č.	15/21
OBSAH :	<b>Detail - vyhřívaná střešní vpust'</b>		<b>D.1.1.32c</b>

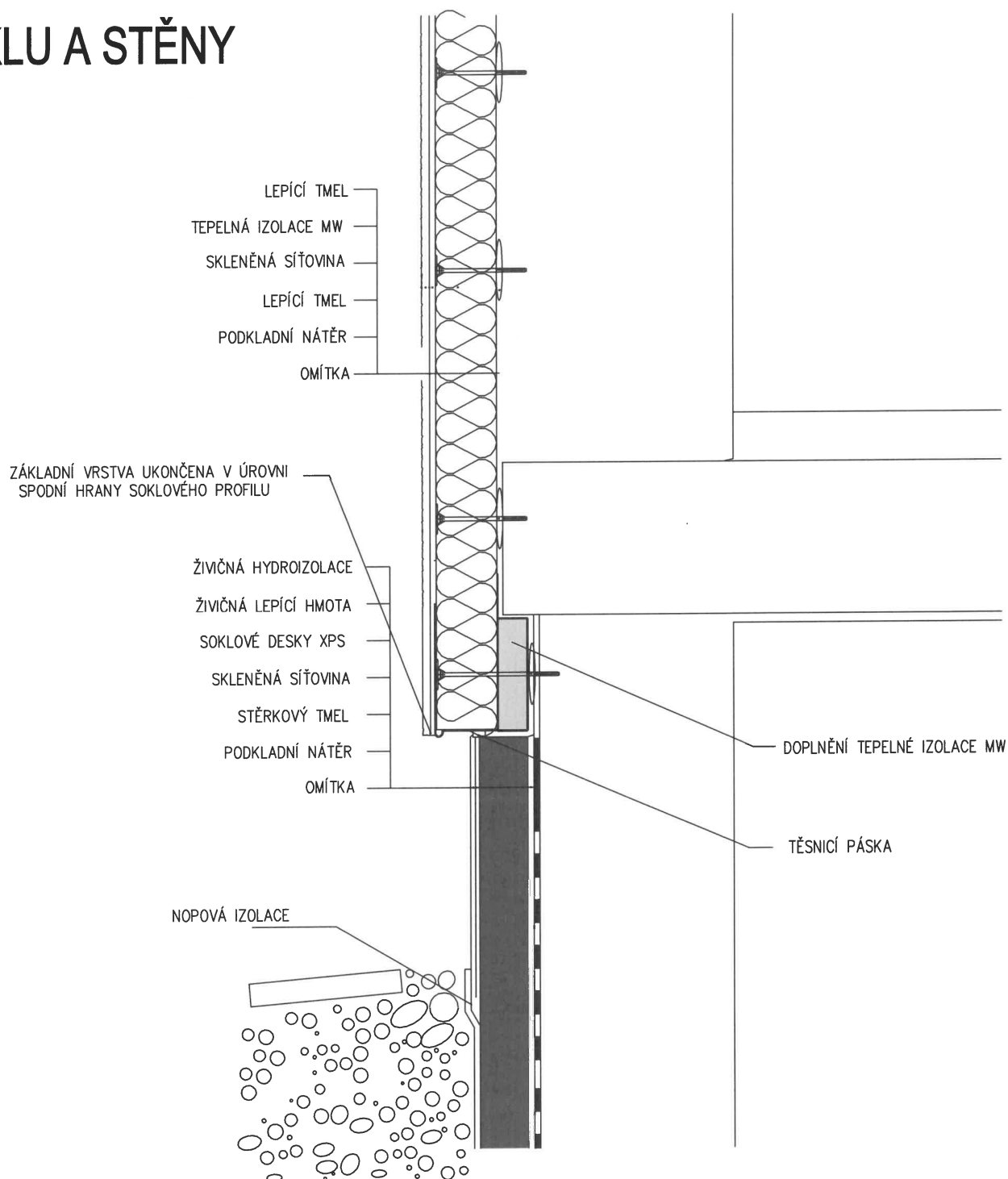
# DETAIL - PRŮCHOD STŘEŠNÍ KONSTRUKCÍ



- 1 Střešní folie S, na bázi PVC – P, vyztužená polyesterovou mřížkou
- 2 Podkladní ochranná folie ze syntetických vláken
- 3 Minerální izolace – pevná dvouvrstvá tuhá deska pro vysoké bodové zatížení, W.m.– 1.K– 1, Un–doporučená=0,16,
- 4 spádové desky EPS
- 5 ochranná folie
- 6 parotěsná zábrana
- 7 Natavení hydroizolační folie
- 8 Kotvení hydroizolačního pásu
- 9 PUR – tmel
- 10 Stahovací páska
- 11 Úhelník z poplastovaného plechu
- 12 Minerální izolace
- 13 Samořezný šroub
- 14 Talířová teleskopická polyamidová podložka+samořezný šroub
- 15 Krycí plech
- 16 PVC–folie nearmovaná
- 17 Lemovací plech

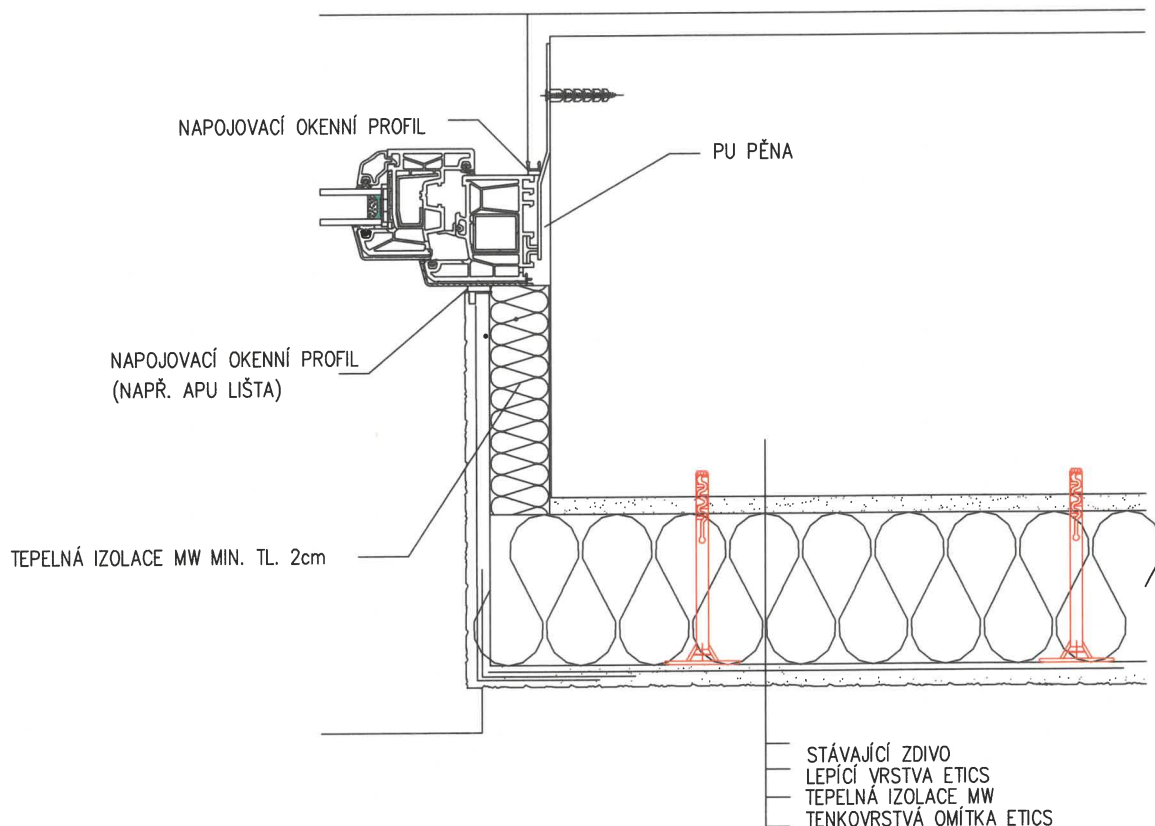
ZODPOVĚDNÝ PROJEKTANT	VYPRACOVAL	<b>ATELIER G+G s. r. o.</b> Nádražní 569/II 377 01 J. Hradec tel./fax 384 321 088 e-mail:info@atelierrgg.cz	
Ing. arch. Ivana Gantnerová	Martin Voldán		
MÍSTO: č. parc. 1245/2, 1247/1, 1247/20, k.ú. České Budějovice			
INVESTOR: Nemocnice České Budějovice, a.s., B. Němcové 585/54, 370 01 České Budějovice		FORMÁT	1/A4
AKCE : <b>STAVEBNÍ ÚPRAVY ČÁSTI OBJEKTU "A" (BUDOVY T13) NA DĚTSKOU PSYCHIATRII NEMOCNICE ČESKÉ BUDĚJOVICE</b>		DATUM	05/2022
		ÚČEL	DSP
		ZAK. Č.	15/21
		ARCH. Č.	15/21
OBSAH :  <b>Detail - průchod střešní konstrukcí</b>			<b>D.1.1.32d</b>

# PRINCIP ŘEŠENÍ ETICS SOKLU A STĚNY



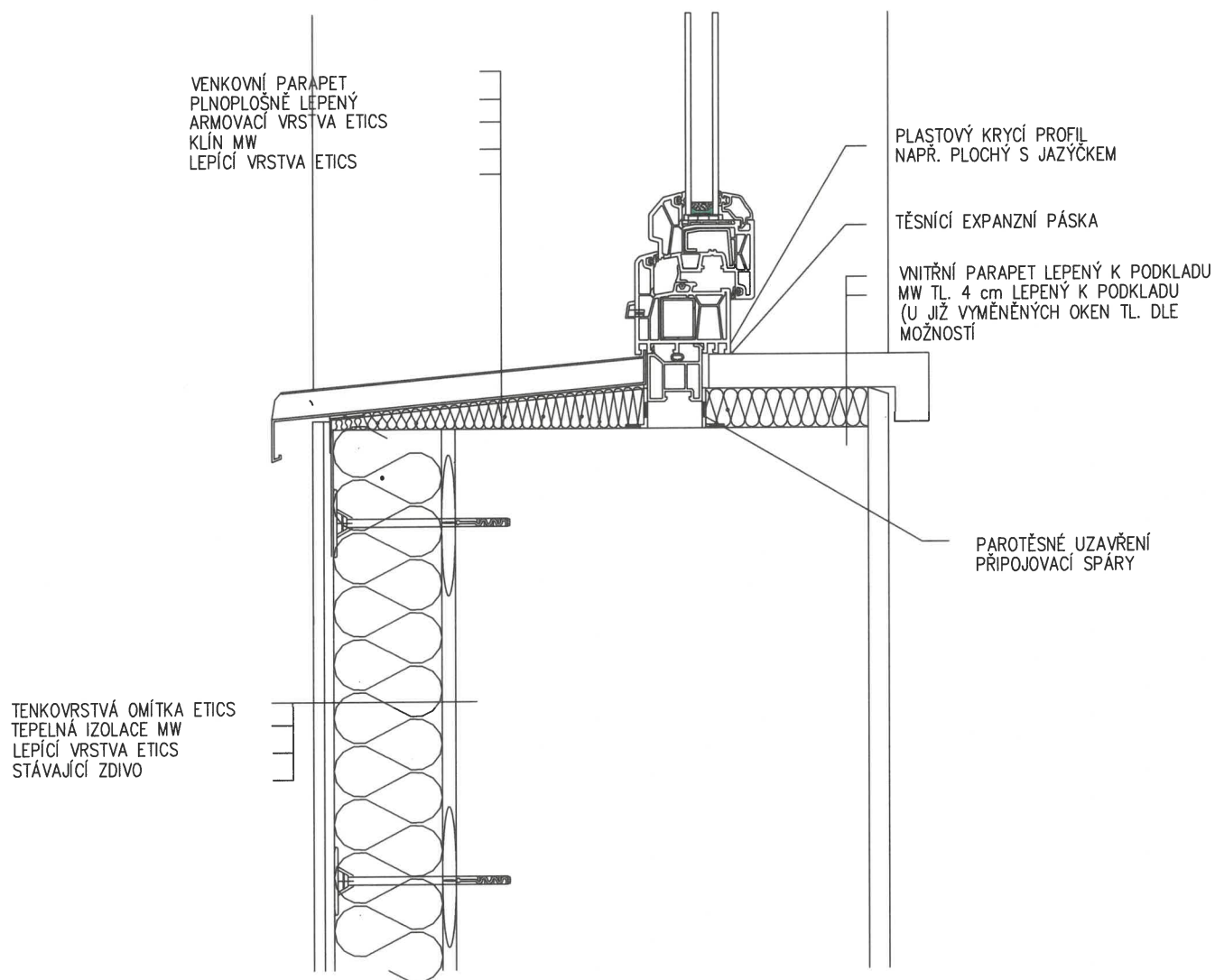
ZODPOVĚDNÝ PROJEKTANT	VYPRACOVAL	ATELIER G+G s. r. o. Nádražní 569/II 377 01 J. Hradec tel./fax 384 321 088 e-mail:info@atelierrgg.cz	
Ing. arch. Ivana Gantnerová	Martin Voldán		
MÍSTO:      č. parc. 1245/2, 1247/1, 1247/20, k.ú. České Budějovice			
INVESTOR: Nemocnice České Budějovice, a.s., B. Němcové 585/54, 370 01 České Budějovice	FORMÁT	1/A4	
AKCE :  STAVEBNÍ ÚPRAVY ČÁSTI OBJEKTU "A" (BUDOVY T13)  NA DĚTSKOU PSYCHIATRII  NEMOCNICE ČESKÉ BUDĚJOVICE	DATUM	05/2022	
	ÚČEL	DSP	
	ZAK. Č.	15/21	
	ARCH. Č.	15/21	
OBSAH :  Detail - sokl, stěna		D.1.1.32e	

# PRINCIP ŘEŠENÍ OSTĚNÍ



ZODPOVĚDNÝ PROJEKTANT	VYPRACOVAL	<b>ATELIER G+G s. r. o.</b> Nádražní 569/II 377 01 J. Hradec tel./fax 384 321 088 e-mail: info@ateliergg.cz	
Ing. arch. Ivana Gantnerová	Martin Voldán		
MÍSTO:	č. parc. 1245/2, 1247/1, 1247/20, k.ú. České Budějovice	FORMÁT	1/A4
INVESTOR:	Nemocnice České Budějovice, a.s., B. Němcové 585/54, 370 01 České Budějovice	DATUM	05/2022
AKCE :	<b>STAVEBNÍ ÚPRAVY ČÁSTI OBJEKTU "A" (BUDOVY T13)</b> <b>NA DĚTSKOU PSYCHIATRII</b> <b>NEMOCNICE ČESKÉ BUDĚJOVICE</b>	ÚČEL	DSP
		ZAK. Č.	15/21
		ARCH. Č.	15/21
OBSAH :	Detail - ostění		<b>D.1.1.32f</b>

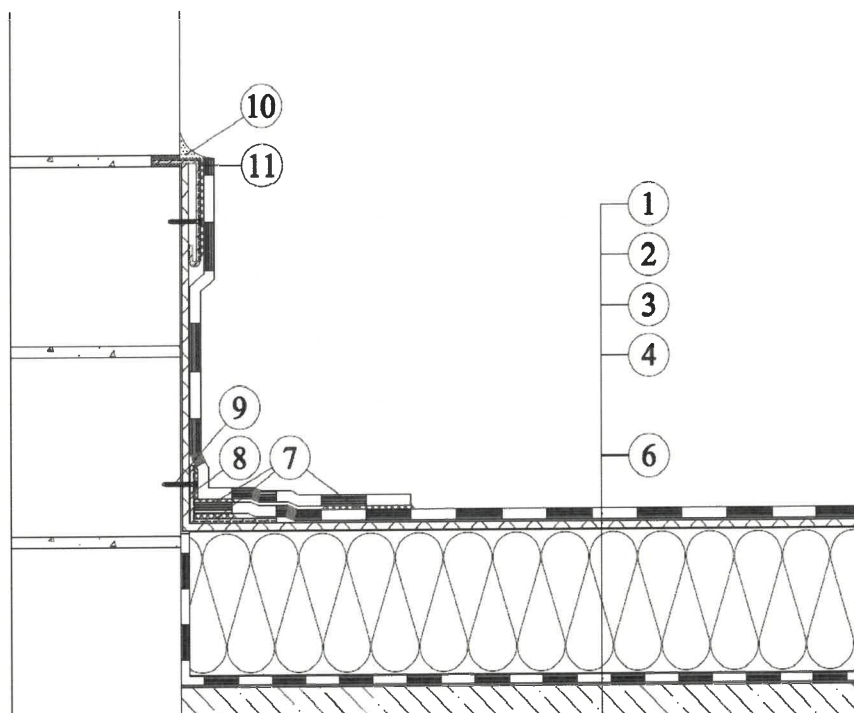
# PRINCIP ŘEŠENÍ PARAPETU OKEN



ZODPOVĚDNÝ PROJEKTANT	VYPRACOVAL	<b>ATELIER G+G s. r. o.</b> Nádražní 569/II 377 01 J. Hradec tel./fax 384 321 088 e-mail: info@atelierrgg.cz	
Ing. arch. Ivana Gantnerová	Martin Voldán		
MÍSTO:	č. parc. 1245/2, 1247/1, 1247/20, k.ú. České Budějovice	FORMÁT	1/A4
INVESTOR:	Nemocnice České Budějovice, a.s., B. Němcové 585/54, 370 01 České Budějovice	DATUM	05/2022
AKCE : <b>STAVEBNÍ ÚPRAVY ČÁSTI OBJEKTU "A" (BUDOVY T13)  NA DĚTSKOU PSYCHIATRII  NEMOCNICE ČESKÉ BUDĚJOVICE</b>		ÚČEL	DSP
		ZAK. Č.	15/21
		ARCH. Č.	15/21
OBSAH :	<b>Detail - parapet</b>		<b>D.1.1.32g</b>



# PRINCIP ŘEŠENÍ HYDROIZOLACE U STÁV. ZDIVA



1. Hydroizolační fólie
2. Separační geotextilie
3. Tepelná izolace
4. Parotěsná zábrana
- 5.
6. ŽB nosná konstrukce
7. Horkovzdušný svar
8. Kotvení okrajů úhelníkem z poplastovaného plechu
9. Kotvení úhelníku do konstrukce
10. Trvale pružný vodotěsný tmel
11. Zářezová lišta z poplastovaného plechu kotvená do drážky

ZODPOVĚDNÝ PROJEKTANT	VYPRACOVAL	<b>ATELIER G+G s. r. o.</b> Nádražní 569/II 377 01 J. Hradec tel./fax 384 321 088 e-mail: info@atelierrgg.cz	
Ing. arch. Ivana Gantnerová	Martin Voldán		
MÍSTO:	č. parc. 1245/2, 1247/1, 1247/20, k.ú. České Budějovice	FORMÁT	1/A4
INVESTOR:	Nemocnice České Budějovice, a.s., B. Němcové 585/54, 370 01 České Budějovice	DATUM	05/2022
AKCE :	<b>STAVEBNÍ ÚPRAVY ČÁSTI OBJEKTU "A" (BUDOVY T13)  NA DĚTSKOU PSYCHIATRII  NEMOCNICE ČESKÉ BUDĚJOVICE</b>	ÚČEL	DSP
		ZAK. Č.	15/21
		ARCH. Č.	15/21
OBSAH :	Detail - hydroizolace u stávajícího zdiva		D.1.1.32h